

- YLEISTÄ**
- ulkoilmakanavat lämpöeristetään ja peilitetään (L80 P). Ulkoilmakanavan pohjalle putkikytkä ø22 Cu veden poistolle
 - lämpöeristys / tammestakkarit
 - jättilämmitysjärjestelmän lämpöeristetään ja peilitetään (L50 P)
 - jättilämmitysjärjestelmän lämpöeristetään ja peilitetään (L50 P)
 - kaikki iv-konehuoneeseen seinät ja lattiat lävistävät kanavat varustetaan palopölyllä / puhdistusluukuin (PP + PL)
 - tulo- ja poistoilmakanavan haarat varustetaan säätöpölyllä (säätöpölyllä molemmiin puoliin puhdistusluukuit)

PIIRUSTUSMERKINNÄT

PL = PUHDISTUSLUUKKU

Hormin sivu s	Aukon mitat	Hormin halkaisija d	Aukon mitat
mm	A B	mm	A B
S < 250	400	d < 200	400
250 ≤ S < 500	400	200 ≤ d < 500	400
S ≥ 500	500	d ≥ 500	500

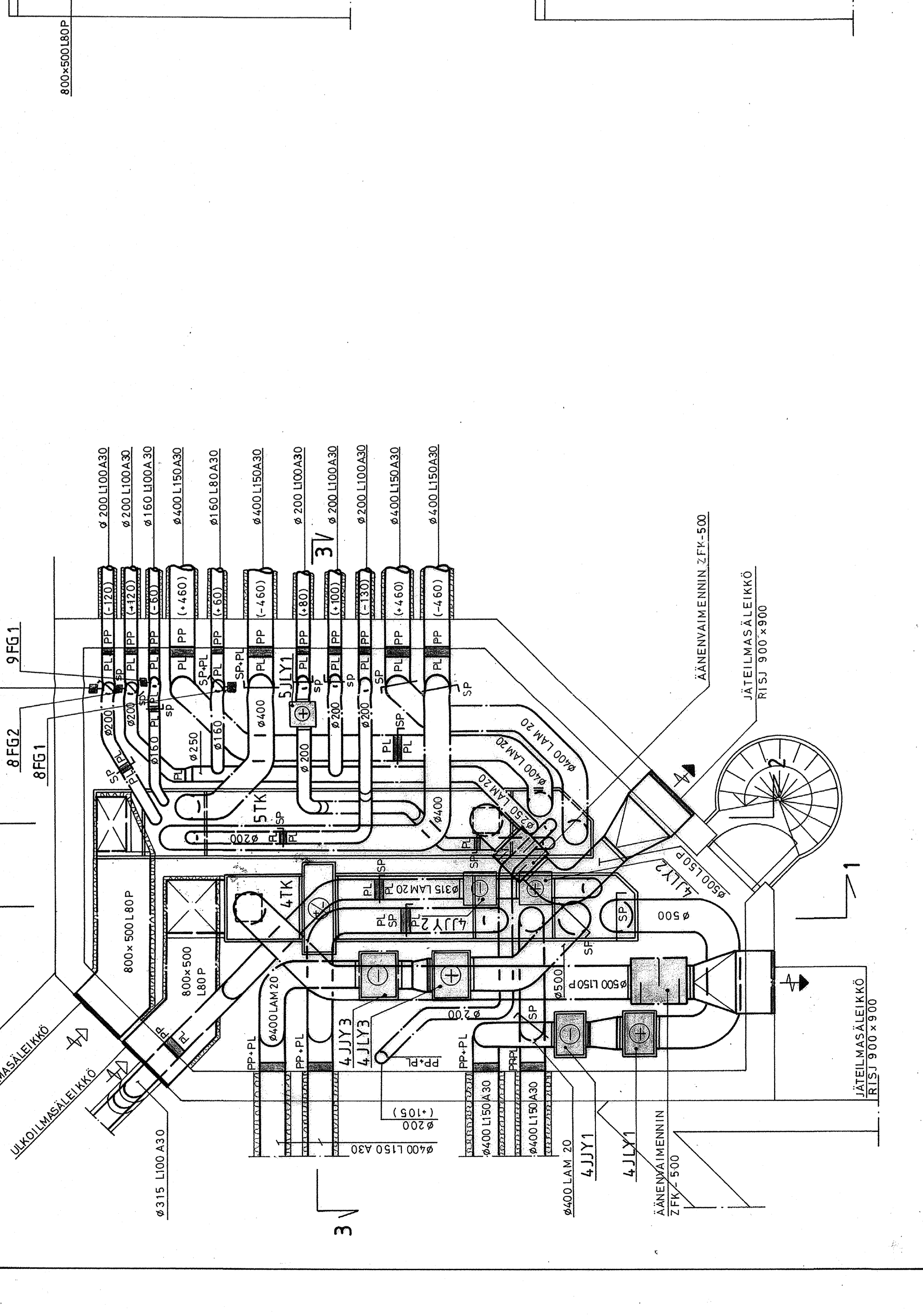
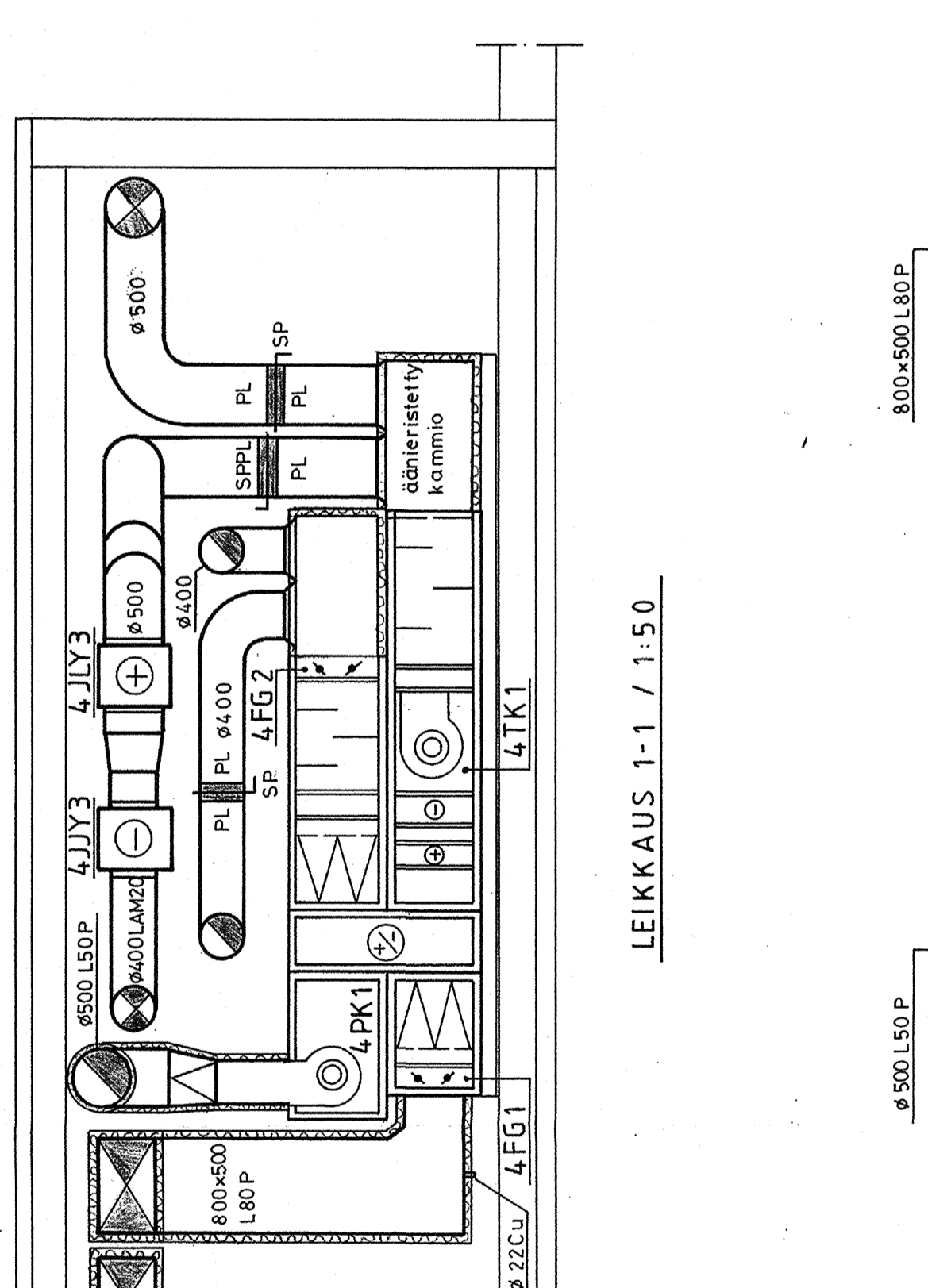
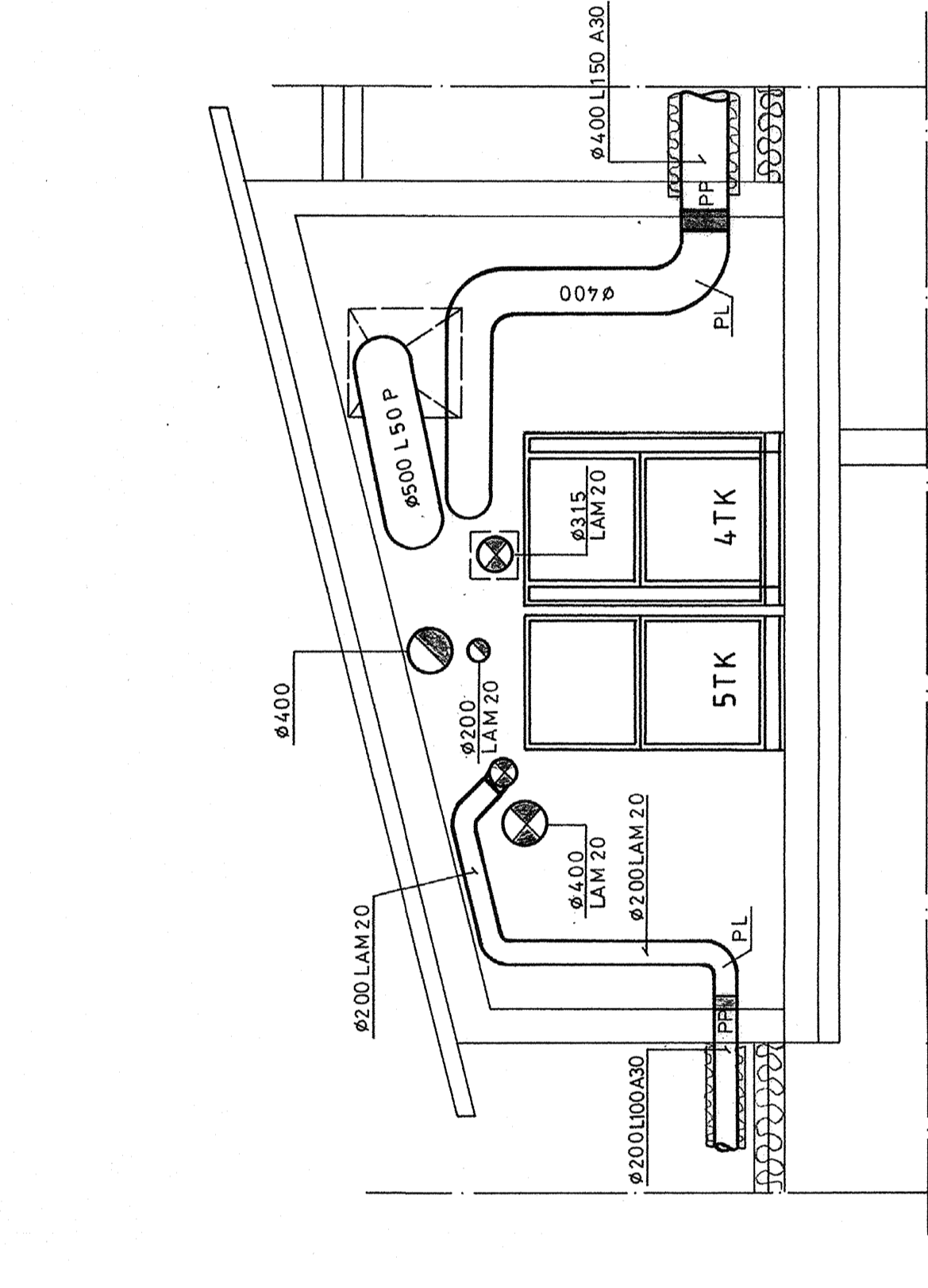
- SP = SÄÄTÖPELTI (Hailton Oy:n PRA + RL-A)
 - säätöpelien molemmiin puoliin puhdistusluukut
 PP = PALOPELTI (Hailton Oy)
 - palopelti varustetaan puhdistusluukulla
 L = LAUTASVENTTIILI (Lapinleimu Oy:n RK)
 US ø160 = ULKOSÄLEIKKÖ (Lapinleimu Oy:n US-AV)
 P = POISTOILMAVENTTIILI (Lapinleimu Oy:n KSO)
- jäähdytetyn ilman tuloilmakanavat (ø200 ja suuremmat) eristetään lamellimatolla (LAM 20)
 - ulkolakia kanavien lämmönenergiysien tulee vastata paloluokkaa A30

- ø400 L150 A30 =
- Kanavakoko ø400
- lämmönenergiys s = 100 mm
- palokerroin s = 50 mm

PALOERISTYKSET (LVI-RYL)

Taulukko 52 T2. Pyöreän kanavan paloeristyspaksaus.

Kanavan halkaisija d	Eristyspaksaus	Paloluokka
mm	mm	A30 A60
100	40	50
150	40	50
200	40	50
250	50	80
315	50	80
400	50	100



YRISKYNTÄ	KORTTELILTA	TOIMITUS NRO	VRANKAMASSEN ARKISTON TIEDOTUS VARTEN
RANTAPERE	66	1	
PAIKANMERKINTÄ			
UUDISRAKENNUS			
PAIKANMERKINTÄ			
ILMANVAIHTOLAITTEET			
PIIRUSTUSNIMIKKO			
2. KERROS / OSA C			
MITTAKAAVA			1:50
INSINÖÖRITOIMISTO			
INSINÖÖRITUNNUS			
SA			
PIIRI			
RJ			
PIIRUS			
LVI 01050 - 311			
PAIVÄS			
10.12.2001			

- 4TK**
- tulolamkone /
 - terveyskeskus, osa A
- 4JLY1**
- jättilämmitysjärjestelmä
 - terveyskeskus / eteläpuoli
 - Flakt QJHD-500
- 4JLY2**
- jättilämmitysjärjestelmä
 - terveyskeskus / tammestakkarit
 - Flakt QJHD-515
- 4JLY3**
- jättilämmitysjärjestelmä
 - terveyskeskus / pohjoispuoli
 - Flakt QJHD-500
- 4JJY1**
- jättilämmitysjärjestelmä
 - terveyskeskus / eteläpuoli
 - Flakt QJCD-400
- 4JJY2**
- jättilämmitysjärjestelmä
 - terveyskeskus / tammestakkarit
 - Flakt QJCD-515
- 4JJY3**
- jättilämmitysjärjestelmä
 - terveyskeskus / pohjoispuoli
 - Flakt QJCD-400
- 4FV1.1 / 4FV1.2 / 4FV1.3**
- 2-lämmönohventilii
 - jättilämmitysjärjestelmä
- 4FV3.1 / 4FV3.2 / 4FV3.3**
- 3-lämmönohventilii
 - jättilämmitysjärjestelmä
- 5JLY1**
- jättilämmitysjärjestelmä
 - saunaoasasto
 - Flakt QJHD-200
- 5FV1.1**
- 2-lämmönohventilii
- 8FG1 / 9FG1**
- moottoripelti
 - parturi / kampaamo
- 8FG2 / 9FG2**
- moottoripelti
 - askartelutila