

AVOIN PORTFOLIOHAKU EURAJOEN MONITOIMIHALLI

Tule toteuttamaan prosenttitaidetta Eurajoen monitoimihalliin

Eurajoelle on rakentumassa uusi urheiluun painottuva monitoimihalli Eurajoen liikuntakeskuksen yhteyteen. Hallin on määrä valmistua toukokuun 2024 lopussa. Käyttöön halli otetaan viimeistään syksyn 2024 aikana.

Eurajoen kunta noudattaa kohteessa prosenttitaiteen periaatetta ja avaa kaikille Suomessa toimiville ammattitaiteilijoille portfoliohaun, johon ilmoittautuneiden joukosta valitaan 1–2 taiteilijaa suunnittelemaan ja toteuttamaan teos Eurajoen monitoimihalliin.

Portfoliohaku aukeaa maanantaina 6.11.2023 ja päättyy torstaina 30.11.2023 klo 23.59.

Päätöksen portfoliohaun perusteella suoravalintaan valituista taiteilijasta tai taiteilijoista tekee hankkeeseen nimetyn taidehankintatyöryhmän esityksestä tekninen lautakunta tammikuun 2024 aikana.

Tietoja monitoimihallista

Eurajoen monitoimihalli rakentuu Eurajoen liikuntakeskuksen yhteyteen. Monitoimihalli sijaitsee Eurajoen jäähallin vieressä. Lähellä hallia sijaitsevat myös Eurajoen yhteiskoulu, pururadat ja jalkapallokentät. Rakentaminen alkoi huhtikuussa 2023 ja hallin arvioitu rakennusaika on 13 kuukautta. Hankkeen kustannusarvio on 8,5 milj. €.

Monitoimihalli tulee palvelemaan palloilua ja muuta kilpaurheilua, liikuntaa sekä yleisötilaisuuksia monipuolisesti. Pääsalin pinta-ala on 1 200 neliömetriä. Koko hallin bruttopinta-ala on 3443 neliömetriä. Monitoimihallista löytyy itse pääsalin eli liikuntasalin lisäksi myös monitoimisali, kuntosali, pukuhuoneet saniteettitiloineen sekä koulun liikunnan opettajien sekä liikuntapalvelujen työntekijöiden tiloja. Pukuhuoneet on ryhmitelty palvelemaan eri toimintoja. Pukuhuoneet sijoitetaan sisemmän ja uloimman käytävien väliin eli ns. puhtaan- ja likaisenkäytävän väliin.

Liikuntasalista löytyy lentopallo-, koripallo- ja sulkapallokentät sekä futsal-, käsipallo ja salibandykentät. Hallin katsomot sijoittuvat parvelle sekä lattiatasolle ja ne toteutetaan avautuvilla katsomoilla. Parvikerrokseen jää tilaa myös juoksusuoralle. Hallissa on myös pesäpallon harjoittelumahdollisuus. Katsomot toteutetaan salin lattiatasolle noin 200 hengelle seinälle nostettavilla katsomoilla sekä katsomoparvelle 230 hengelle. Yhteensä 430 katsomopaikkaa. Salin lattialle sijoittuu noin 800 irtotuolipaikkaa. Yhteensä salin maksimihenkilömäärä on 1250 henkeä. Halliin tulee käännettävät neliriviset katsomot. Liikuntasaliin voidaan rakentaa esiintymislava, ja sali on varustettu ääni- ja valotekniikalla.

Yleisöä varten kokoontumis- ja turnaustilanteissa palvelee salin vieressä sijaitseva kahvio ja keittiötila sekä wc-tilat. Vaate ja ulkojalkinesäilytys toteutetaan käytäville.

Eurajoen kunnan visio ja strategiset tavoitteet sekä monitoimihallin käyttäjät

Eurajoen kunnan visiossa nähdään, että Eurajoki on valoisan tulevaisuuden koti, jossa asukkaat viihtyvät ja yritykset menestyvät. Eurajoen kunnan strategiset tavoitteina on luoda vetovoimainen, toimivat, hyvinvoiva sekä kestävä kehityksen Eurajoki. Eurajoen kuntastrategiaan liittyy oleellisesti myös kunnan hyvinvointisuunnitelma, jossa on useita toimenpiteitä kulttuurihyvinvoinnin lisäämiseksi kuluvan valtuustokauden aikana. Kulttuurin ja taiteen nähdään edistävän kuntalaisten terveyttä ja hyvinvointia.

Monitoimihallin käyttäjät tulevat olemaan suurilta osin Eurajoen kunnan perusopetuksen ja lukion oppilaita, eurajokelaisia liikunnanharrastajia ja liikunta- ja urheiluseuroja sekä yhdistyksiä. Julkisen taiteen avulla halutaan lisätä monitoimihallin viihtyisyyttä, kiinnostavuutta sekä huomioida hallin tulevat käyttäjät ja toiminnot. Monitoimihallin julkinen taide on läsnä hallin käyttäjien jokapäiväisessä elämässä, joten taiteen toivotaan lisäävän positiivisia mielikuvia ja tunteita, kuten osallisuutta, aktiivisuutta, vuorovaikutteisuutta ja iloa.

"Taiteen parissa pitkät käytävät tuntuvat lyhyemmiltä, askeleet kevyemmiltä ja ajatukset positiivisemmilta."

KOHTTEET

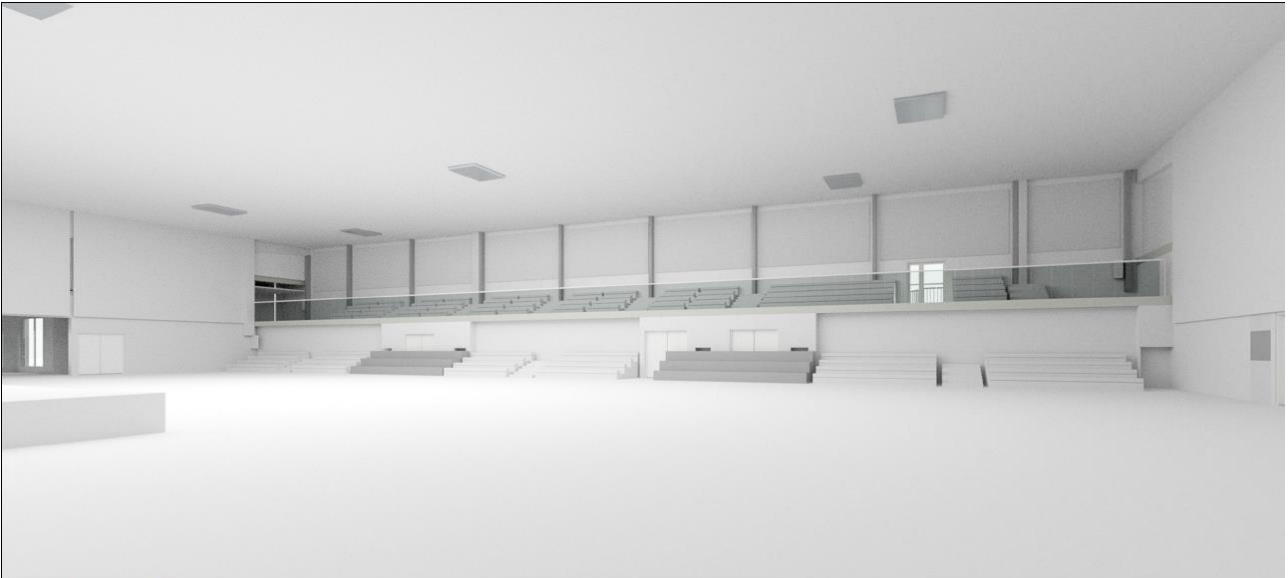
Kohteet, joihin ensisijaisesti toivotaan taidetta sijoitettavan, ovat listattuna alla. Myös muihin monitoimihallin tiloihin ja ulos on mahdollista ehdottaa teoksia.

1. Parvikatsomon taustaseinä

- Pilarijako 5400 mm, pilarit 160 mm
- Katseluetäisyys 10–35 m
- Sali jakautuu jakoverhoilla kolmeen osaan
- Salin vapaa korkeus 8100 mm, katsomon ylin istuinrivi 4600 mm 1. krs lattiasta
- Taustaseinän pintamateriaali non-woven mesh-tyyppinen, 2 mm kuituja akustiikkalevyypinta

(maalattavissa, mutta ei tarkkarajaisesti)

- Pintamateriaaliin ei voida kiinnittää raskaita ripustuksia, ei myöskään taustalla olevaan ulkoseinään
- Hyvin säältä ja UV-alueelta suojassa olevaa pintaa, suuri kokonaisuus, mutta jää sijaintinsa vuoksi usein katveeseen katseilta



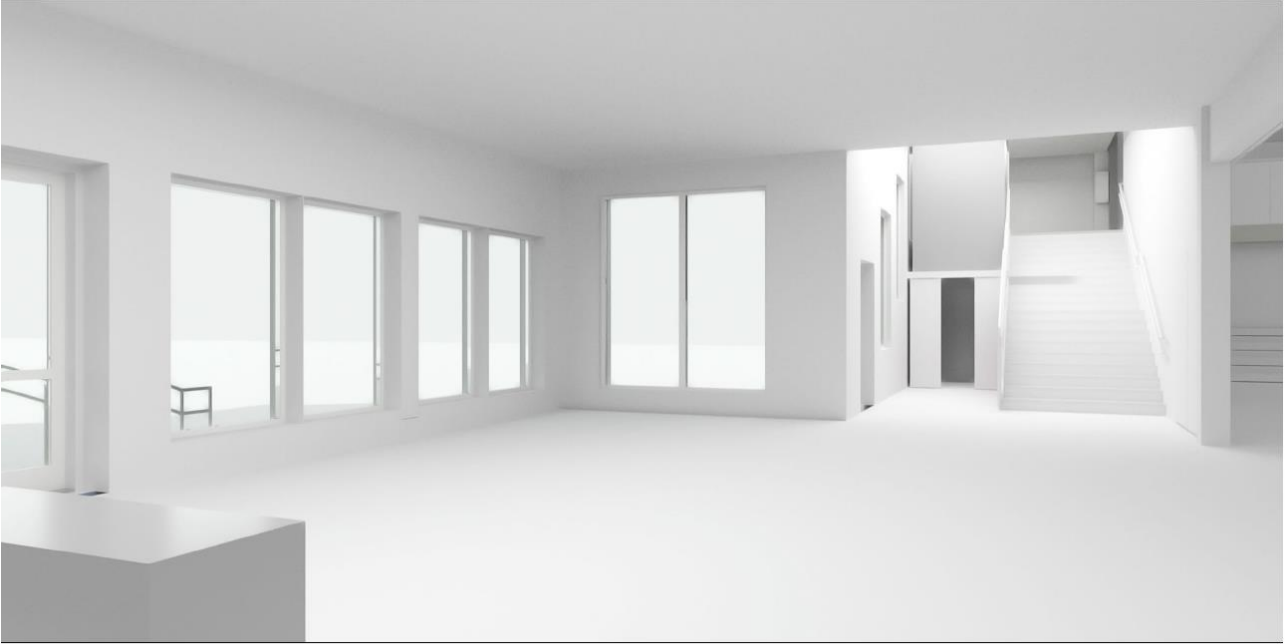
Eurajoen monitoimihalli
SALI



Eurajoen monitoimihalli
PARVI

2. Kahvio

- Pieniä tasoitettuja ja maalattuja pintoja runsasaukkoisissa pinnoissa
- Pääosin betoniseinissä
- Alakattokorkeus 3400
- Ikkunat pääosin kaakkoon



Eurajoen monitoimihalli
KAHVIO

3. Monitoimitila

- Tasoitettuja ja maalattuja pintoja ulkoseinällä, betonia, hyvä ripustettavuus
- Muurattu tuolivaraston harkk väliseinä, tasoitettu ja maalattu, ei painavia ripustuksia
- Alakattokorkeus 3000
- Ikkunat pääosin luoteeseen



Eurajoen monitoimihalli
MONITOIMITILA

4. Käytävä pysäköinti- ja saapumisalueen puolella

- Ulkoseinä kuvassa puoliläpinäkyvä, jotta väliseinä kokonaisuus hahmottuu
- Pitkä kokonaisuus, taiteelle oivallinen paikka rytmittää tilaa
- Muurattu harkk väliseinä, tasoitettu ja maalattu valkoiseksi, voidaan maalata käytännössä

kaikilla nykyaikaisilla sisäseinämaaleilla

- Erityisesti 1500 mm yläpuolella tilaa, johon ei normaalisti kohdistu mekaanista rasitusta.
- Alakattokorkeus 2600
- Ikkunat koilliseen



Eurajoen monitoimihalli
KÄYTÄVÄ ULKOA - SEINÄ HÄIVYTETTY

5. Julkisivut

- Nimiseinälle tulee myös 8 kpl 2,5 m urheilufiguureita, kaakkoon, erityisesti UV rasitukselle

altis paikka, materiaali alapuolisessa otsapinnassa julkisivulevy, maalattavissa katseluetäisyydeltä tarkka-rajaisesti, ei ripustuskuormaa

- Koillispuolen yläosa suoraan jäähallille ja pysäköinti / saapumisalueelle päin, säleiköt kuvasta poiketen seinän väriset, materiaali RR21 vaalean harmaan peltikasetti (pinta ei maalattavissa kestävästi)

- Ei kestä suurta ripustuskuormaa suoraan, taustarakenteeseen kiinnitys kiskoilla pienelle ripustuskuormalle toteutettavissa, 3000x800 levyjako
- Syöksytorvet jaksottavat julkisivua



Eurajoen
monitoimihalli
PARKKI

Toteutettavien teosten tulee olla vaivattomasti ylläpidettävissä ja huoltokustannuksiltaan kohtuullisia. Teosten tulee kestää uudisrakennuksen toimintaa ja käyttöä sekä olla turvallisia käyttäjille. Rakennuksen elinkaari on noin 50–70 vuotta, ja teoksen tulee kestää tämän ajan.

BUDJETTI

Taiteen toteutuskustannuksiin on varattu kokonaisuudessaan yhteensä enintään 55 000 euroa (alv. 0 %) sisältäen luonnospalkkiot, taiteilijapalkkiot, taiteilijan tai taiteilijoiden työkustannukset, teosten materiaali- ja toteutuskustannukset, teosten kuljettamisesta ja asennuksesta aiheutuvat kulut, työnaikaiset vakuutukset sekä mahdolliset tekijänoikeuksiin liittyvät korvaukset.

AIKATAULU

- Portfoliohaku 6.11.2023–30.11.2023.
- Esitys taiteilijan tai taiteilijoiden valinnasta tehdään taidehankintatyöryhmässä joulukuussa 2023 ja päätös tehdään teknisessä lautakunnassa tammikuussa 2024.
- Taiteilijavalinnasta tiedotetaan taiteilijoita viimeistään tammikuussa 2024.
- Tammi-helmikuun 2024 aikana järjestetään valituille taiteilijoille tutustuminen halliin ja tehdään luonnos- ja tilaussopimus.

- Tavoitteena on, että teoskokonaisuus valmistuu kohteeseen vuoden 2024 aikana.

TAITEILJOIDEN VALINTA

Eurajoen monitoimihallin taidehankintatyöryhmä valitsee portfoliohaun perusteella 1–2 taiteilijaa/työryhmää, joita se esittää tekniselle lautakunnalle päätettäväksi. Valitulta tai valituilta taiteilijoilta tilataan suorahankintana teos tai teokset monitoimihalliin.

Portfolioiden arvioinnissa huomioidaan taiteilijoiden aikaisempi kokemus julkisesta taiteesta, taiteellisen tuotannon taso sekä potentiaali tuottaa kohteeseen soveltuva teos. Keskeinen yhteys Satakunnan ja Eurajoen alueeseen ja / tai verkostot em. alueella katsotaan eduksi.

Määräaikaan mennessä lähetetyistä portfolioista valitaan 1–2 taiteilijaa, joiden kanssa laaditaan sopimus luonnostilauksesta monitoimihalliin. Luonnosten perusteella laaditaan lopulliset tilaussopimukset.

Eurajoen monitoimihallin taidetyöryhmä:

- Emma Puosi, kulttuuri- ja matkailutuottaja, Eurajoen kunta (puheenjohtaja)
- Elina Heinilä, hyvinvointikoordinaattori, Eurajoen kunta (sihteeri)
- Sami Nummi, tekninen johtaja
- Pekka Kuusisto, kunnanrakennusmestari, Eurajoen kunta
- Anni Saisto, Porin taidemuseon asiantuntija (julkinen taide)
- Taisto Laakso, vanhusneuvoston puheenjohtaja
- Lauri Nikula, nuorisovaltuuston edustaja
- Tuija Alanko, Arkkitehtisuunnittelu Mikko Uotila Oy (asiantuntija)

Päätökset taideteosten tilaamisesta tehdään tammikuussa 2024.

Kuka voi hakea

Portfoliohakuun voivat osallistua ammattitaiteilijat ja taiteelliset työryhmät, joilla tulee olla taiteelliseen työskentelyyn soveltuva koulutus ja / tai aktiivinen ja ammattimainen toiminta alalla sekä kyky toteuttaa teos itsenäisesti. Vaatimuksena on, että valituilla taiteilijoilla on y-tunnus, he kuuluvat ennakkoverorekisteriin ja heillä on eläkevakuutus.

Tekijänoikeudet

Portfolion tekijänoikeudet säilyvät taiteilijalla. Portfoliohaun järjestäjällä ei ole oikeutta käyttää, julkaista tai muutoin hyödyntää portfoliohakuun jätettyä materiaalia tai niistä otettuja kuvia eikä siirtää oikeuksia eteenpäin kolmansille osapuolille.

Järjestäjällä on kuitenkin oikeus arkistoida portfoliot Eurajoen kunnan arkistoon ja luovuttaa tutkijakäyttöön.

Mitä portfolion tulee sisältää

Taiteilijoilta/taiteellisilta työryhmiltä pyydetään liittämään portfolioon seuraavat asiat:

- Yhteystiedot: sähköpostiosoite, puhelinnumero ja mahdolliset www-sivun osoite ja / tai sosiaalisen median kanavat (työryhmiltä yhteyshenkilö)
- Maksimissaan 10-sivuinen portfolio teoksista kuvineen sekä lyhyt tekstimuotoinen esittely kustakin teoksesta. Painotus uusimmassa tuotannossa. Mikäli kyseessä on työryhmänä toteutettu teos, tulee oma työosuus kuvata.
- Vapaamuotoinen motivaatiokirje: miksi kohde kiinnostaa, miksi työskentelytapa soveltuu juuri Eurajoen Monitoimihallin taidehankintaan (maksimissaan 1 A4-sivu).
- Ansioluettelo (maksimissaan 3 A4-sivua / taiteilija tai työryhmän jäsen)
- Mahdollisia referenssejä aikaisemmista julkisen taiteen teoksista / toteutuksista (maksimissaan 3 A4-sivua)

Materiaali tulee toimittaa yhtenä pdf-tiedostona (maksimissaan 15 Mt).

Portfolion toimittaminen

- Nimeä tiedosto: eurajoki_monitoimihalli_sukunimi_etunimi.pdf TAI eurajoki_monitoimihalli_työryhmännimi.pdf.
- Portfolion tulee olla saapunut sähköpostitse 30.11.2023 klo 23.59 mennessä. Portfolio lähetetään osoitteeseen kirjaamo@eurajoki.fi
- Otsikoi sähköpostiviestisi: Portfoliohaku Eurajoki Monitoimihalli: Sukunimi Etunimi TAI Työryhmän nimi.
- Huomioithan, että mikäli portfolion muoto tai sisältö ei täytä edellä mainittuja seikkoja, taidehankintatyöryhmällä on oikeus jättää se käsittelemättä. Ethän vielä portfoliossa sisällytä varsinaisia teosideoita.

Avoin portfoliohaku toteutetaan Suomen taiteilijaseuran ohjeistusten mukaan.

Kysymykset ja lisätiedot sähköpostitse:

kulttuuri- ja matkailutuottaja

Emma Puosi

emma.puosi@eurajoki.fi

kunnanrakennusmestari

Pekka Kuusisto

pekka.kuusisto@eurajoki.fi