

**Eurajoen Maa-aines Oy**

**Riihimäki RN:o 3:31  
Eurajoki Koivuniemi  
Maa-aineksen ottamissuunnitelma**

**SUUNNITELMASELOSTUS**

**0000825**

**12.9.2012** Päivitetty 15.12.2022

**Ramboll Finland Oy**

0000825

Eurajoen Maa-aines Oy

Riihimäki RN:o 3:31 Eurajoki Koivuniemi

Maa-aineksen ottamissuunnitelma

SUUNNITELMASELOSTUS

## 1

NYKYTILANNE

---

## 1.1

## Lupatilanne

Maa-aineksen ottaminen Riihimäki -tilalta on aloitettu vuonna 1993. Nykyisen luvan voimassaolo päättyy syksyllä ~~2012~~ 2022.

## 1.2

## Ottamistilanne

Näillä vuoden 2012 suunnitelmilla haetaan uutta lupaa 2022.

Maa-ainesta on otettu tilalta 2,2 hehtaarin alueelta noin 50 000 m<sup>3</sup> ktr.

Ottamisalue kartoitettiin maastokartoituksena syyskuussa 2012. Tilanne on esitetty ottamissuunnitelmakartassa 0000825 -2. Otettava maa-aines on moreenia.

## 1.3

## Alueen sijainti ja ympäristö

Alue sijaitsee Koivuniemen kylän pohjoispuolella. Alueen ympäristö on metsämaata. Lähimmät asutut kiinteistöt ovat ottamisalueen eteläpuolella 100-200 metrin päässä. Kiinteistöt ovat vapaa-ajan kiinteistöjä.

Suunniteltu ottamisalue on loivasti lounaaseen viettävää metsämaata, jonka maanpinnan korkeus vaihtelee peruskartan mukaan tasovälillä +10...+15 (N60).

Riihimäki -tilan pinta-ala on noin 15 hehtaaria, josta ottamisalue on 5,8 hehtaaria.

Tila kuuluu Lapinjoen ja Eurajoen välissä olevaan suureen yhtenäiseen metsäalueeseen.

Maaperä on heikosti vettä läpäisevää siltistä hiekkamoreenia, joten alueella ei ole merkitystä pohjavesialueena. Kaivutoiminnan yhteydessä tehtyjen havaintojen perusteella pohjaveden pinta on suunnitellun kaivusyvyyden alapuolella.

Lähin asutus on ottamisalueen lounaispuolella, keskittyneenä Lapinjoki-laakson ja metsäalueen saumassa kulkevan paikallistien varrelle.

**1.4****Tieyhteydet**

Ottamisalueelle johtaa hyväkuntoinen työmaatie, joka on kokonaan hakijan omistamalla kiinteistöllä (Mikola RN:o 4:28). Työmaatie johtaa Linnain paikallistielle pt 12773.

**1.5****Kaavoitus**

Suunnitellulla ottamisalueella ei ole ottamista rajoittavia tai ohjaavia kaavoja. Vahvistetussa Satakunnan maakuntakaavassa alue merkitty maa- ja metsätalousmaaksi.

**2****SUUNNITELTU MAA-AINEKSEN OTTAMINEN****2.1****Kaivu**

Kaivun rajat on osoitettu koordinaatteina suunnitelmakartassa -2. Koordinaattijärjestelmä on KKJ ja korkeusjärjestelmä N60. Korkeusapupisteenä voidaan käyttää rajapyykin A yläpinnan tasoa, h= 12,50 (N60).

Suunniteltu alin kaivutaso vaihtelee rajoissa +13...+10. Tällöin kaivussyvyys on 2...3 metriä. Lopullisiksi jäävissä luiskissa korkeusero on enimmillään 4-5 metriä. Luiskat loivennetaan kaltevuuteen 1:3 tai loivemmiksi.

10

Suunniteltu ottamismäärä on 100 000 m<sup>3</sup> ktr. Lupaa haetaan ~~15~~ vuodeksi. Otettava moreeniaines käytetään lähialueen maanrakennushankkeissa erilaisiin täyttöihin.

**2.2****Muu toiminta ottamisalueella**

Käytännössä lähes kaikki otettava moreeni seulotaan tai välpätään. Murskaustoimintaa ei alueella harjoiteta. Mikäli murskaukseen syntyy tarvetta, haetaan murskaukselle erikseen ympäristölupa.

Alueella saatetaan varastoida väliaikaisesti (alle 3 vuotta) muualta tuotuja, puhtaita maa-aineksia.

Alueella ei varastoida poltto- tai voiteluaineita.

**2.3****Kaivannaisjätteet**

Ottamistoiminnassa kaivannaisjätteitä syntyy pintamaasta ja osaksi kiviä ja lohkareita seulonnan ja välppäämisen ylitteinä. Pintamaat käytetään kaivun alueella uuden kasvukerroksen luomiseen. Pintamaat varastoidaan väliaikaisesti ottamisalueella. Kivet ja lohkareet jätetään kaivun pohjalle tai haudataan perusmaahan. Mahdollista on myös, että lohkareet murskataan kuten kohdassa 2.2 *Muu toiminta ottamisalueella* on kuvattu.

Erillistä kaivannaisjätteen kaatopaikkaa ei siis tarvita.

## 2.4

### Arvioitu lopputilanne

Arvioitu lopputilanne on kuvattu suunnitelmakartassa -2. Lopputilanteessa pohjataso viettää loivasti länteen. Luiskat ovat matalia ja loivia. Pohjatason länsireunaan on kaivettu uusi oja, joka johtaa ottamisalueen ja sen ympäristön pintavalunnan olemassa oleviin ojiin.

## 3

### JÄLKIHOITO JA JÄLKIKÄYTTÖ

---

Kaivutoiminnan päätyttyä leikkauspohja viimeistellään metsitykselle otolliseksi. Metsittyminen jätetään luonnollisen siemennyksen varaan. Pintamaat käytetään kasvukerroksen luomiseen. Viimeistelyjä tehdään siinä tahdissa kun välivarastoinnista vapautuu lopullisiksi jääviä kaivualueita.

Toiminta-alue jää kaivutoiminnan päätyttyä metsämaaksi.

Porissa ~~12. päivänä syyskuuta 2012~~

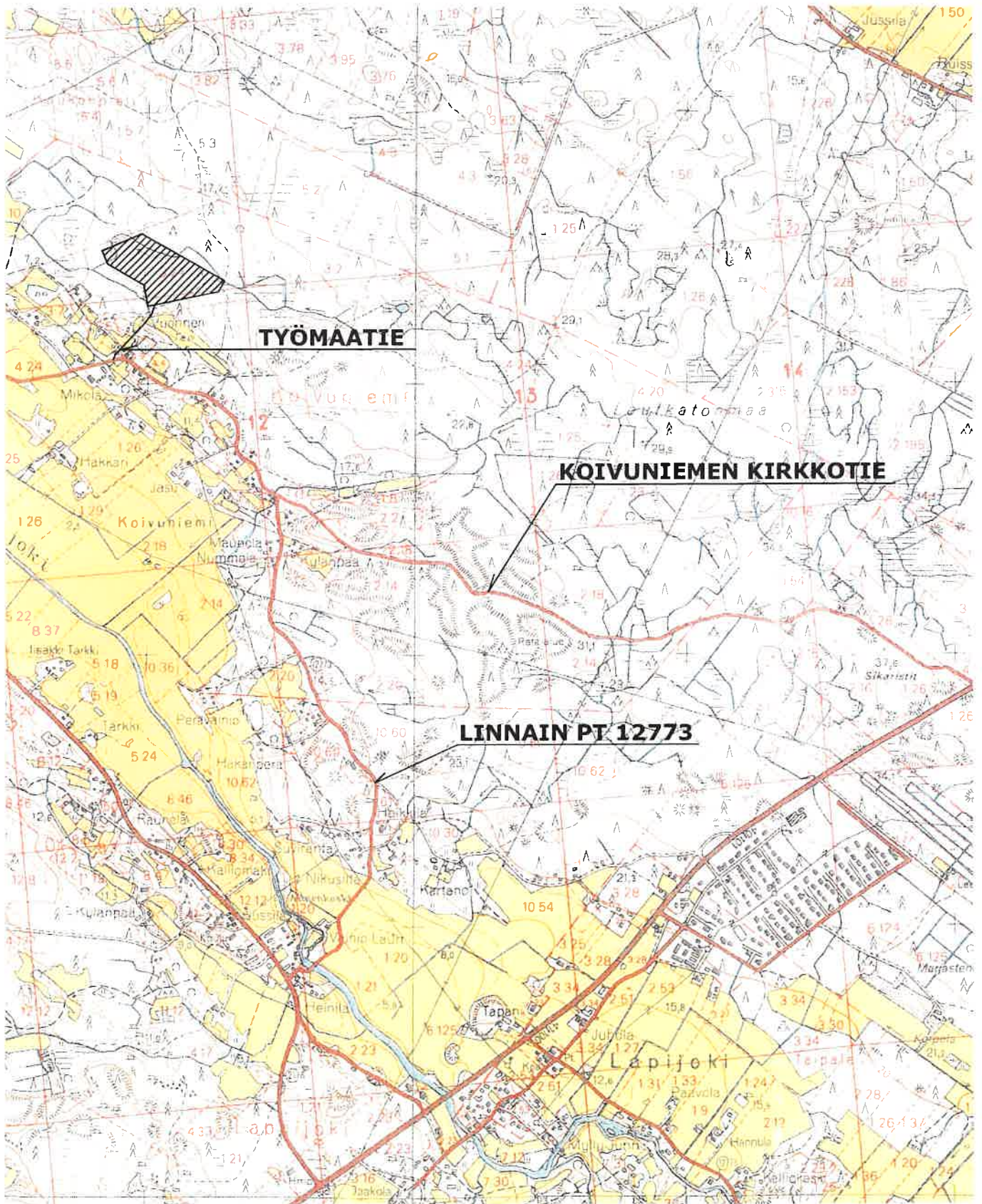
15.12.2022

Ramboll Finland Oy



Erkki Jokinen  
dipl.ins.

Piirustukset:	Sijaintikartta	1:20 000
	Suunnitelmakartta	0000825-2
	Arvioitu lopputilanne	0000825-3
	Leikkaukset	0000825-4
Liitteet:	Kaivannaisjätesuunnitelma	

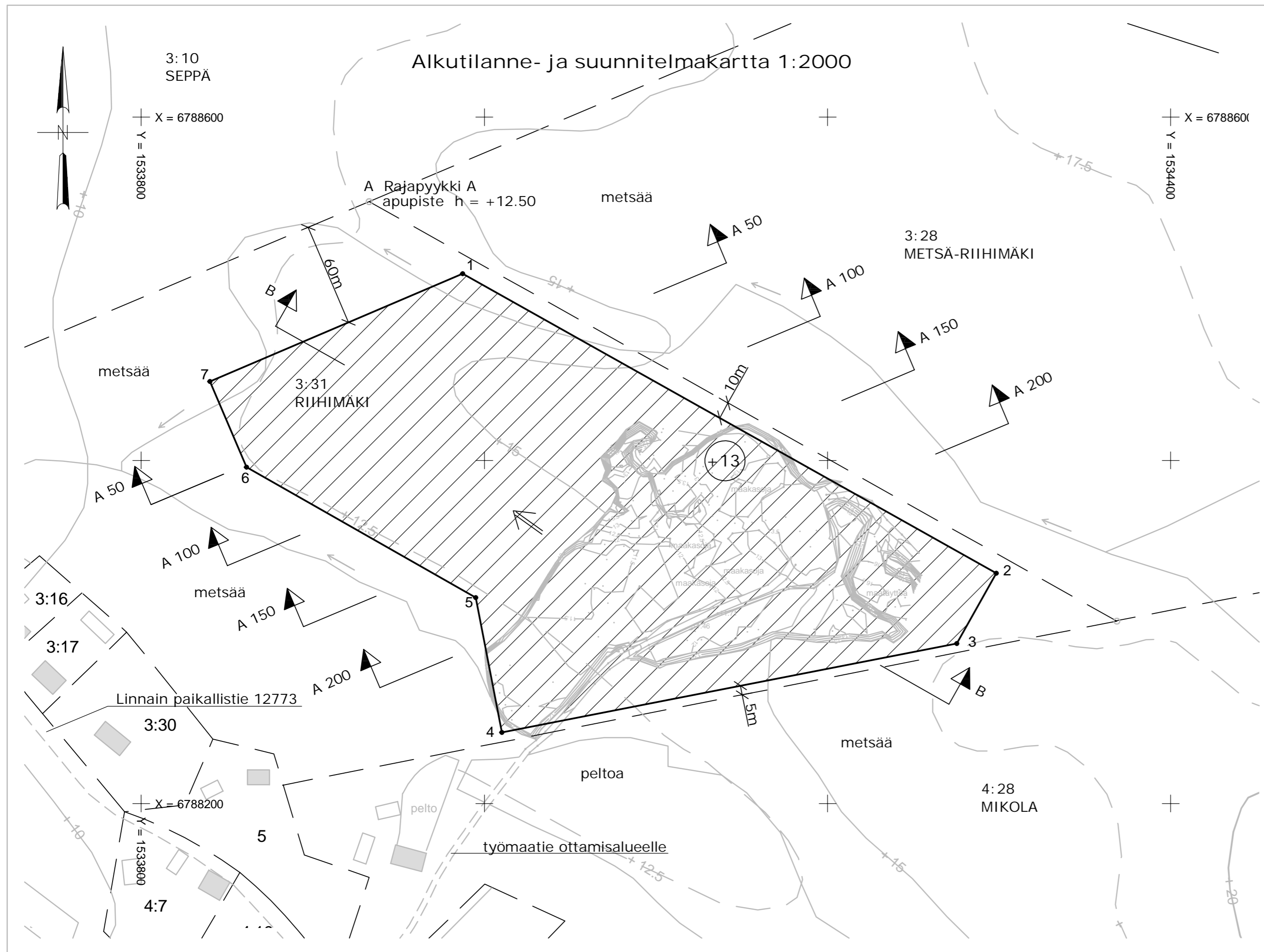


**Eurajoen Maa-aines Oy**  
 Riihimäki RN:o 3:31, Koivuniemi  
 Eurajoki


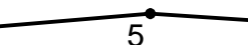

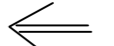
Maa-aineuksen ottamissuunnitelma  
 SIJAINTIKARTTA ~1:20 000

0000825-1  
 Ramboll Finland Oy  
 12.9.2012





MERKINNÄT

-  SUUNNITELTU OTTAMISALUE
-  OTTAMISALUEEN MÄÄRITTELY
-  ALIN KAIVUTASO
-  KAIVUN ETENEMINEN

KOORDINAATIT

PISTE	X	Y
1	6788508.8	1533986.1
2	6788334.3	1534297.1
3	6788293.2	1534274.1
4	6788241.5	1534009.1
5	6788320.0	1533993.8
6	6788396.0	1533860.3
7	6788446.0	1533839.0

TUNNUSLUVUT

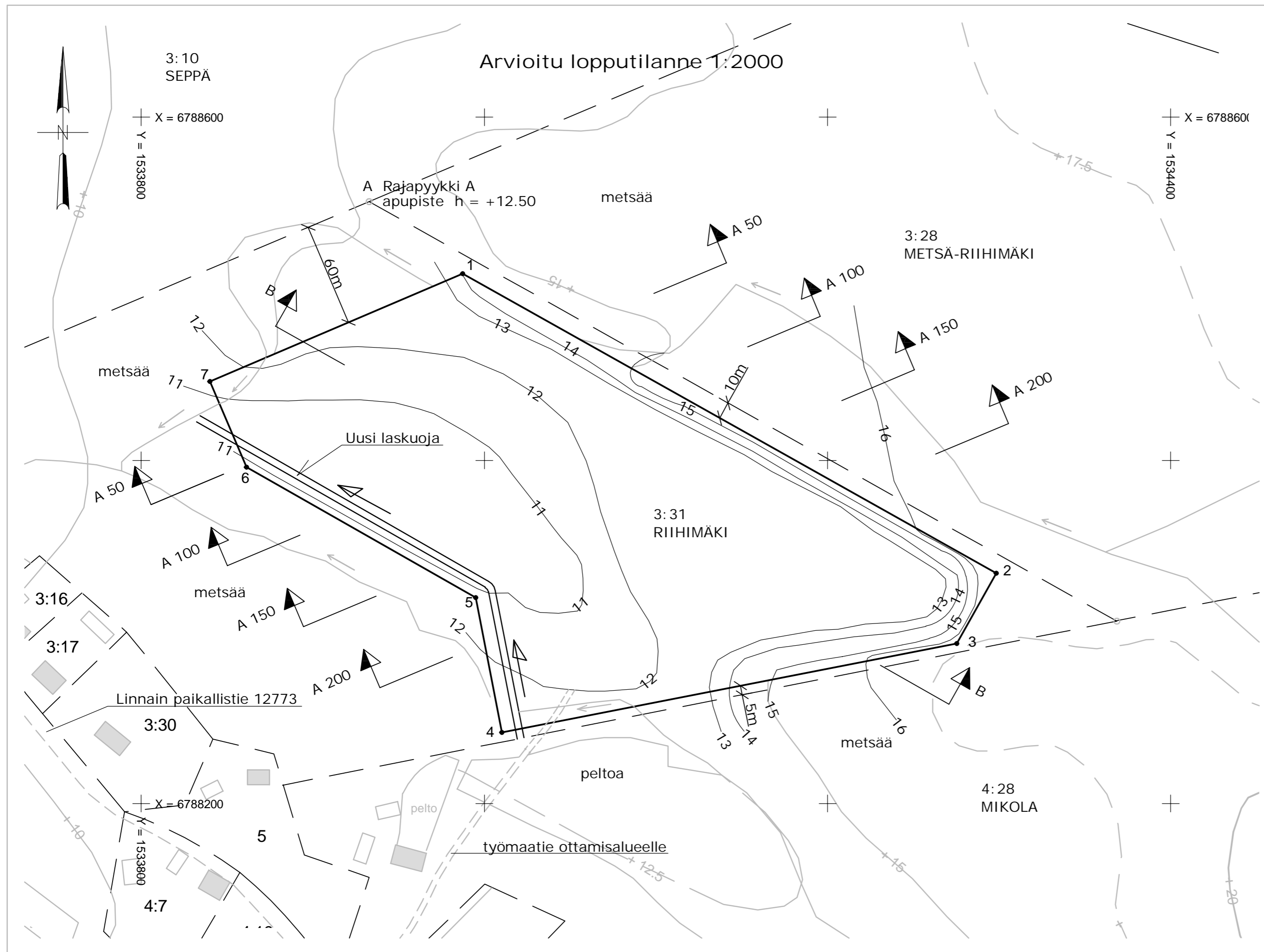
OTTAMISALUEEN PINTA-ALA 5,8 ha  
 KAIVETUN ALUEEN PINTA-ALA 2,2 ha  
 JÄLJELLÄ OLEVAN ALUEEN PINTA-ALA 4,0 ha  
 OTETTAVA MASSAMÄÄRÄ 100 000 m<sup>3</sup> ktr

KORKEUSJÄRJESTELMÄ: N60  
 KOORDINAATTIJÄRJESTELMÄ: KKJ

Muutos	Pvm	Selitys	Tark.
A	8.12.2022	Poistettu omistajatiedot	P.Ruissalo

PIIRUSTUKSEN KOKO: mappitaitto 590mm x 297mm

k.osa/ kylä Koivuniemi	kortteli/ tila Riihimäki	Tontti/ Rn:o 3: 31	Viranomaisen merkintöjä
Rakennustoimenpide	Piirustustyyppi Maa-aineksen ottamissuunnitelma		
Rakennuskohteen nimi ja osoite Eurajoen Maa-aines Oy Koivuniemi	Piirustuksen sisältö Alkutilanne -ja suunnitelmakartta		
Eurajoki	Suunn.ala 0000825	Tiedosto	Mittakaava 1: 2000
	Ramboll Gallen-Kallelankatu 8 28100 Pori puh. 020 755 7010 fax 020 755 7011	Piirustusnro 2	Piirustuksia Muutos
hyv. Erkki Jokinen	suunn. EJo	piirt. minn	pvm 12.9.2012



### KOORDINAATIT

PISTE	X	Y
1	6788508.8	1533986.1
2	6788334.3	1534297.1
3	6788293.2	1534274.1
4	6788241.5	1534009.1
5	6788320.0	1533993.8
6	6788396.0	1533860.3
7	6788446.0	1533839.0

### TUNNUSLUVUT

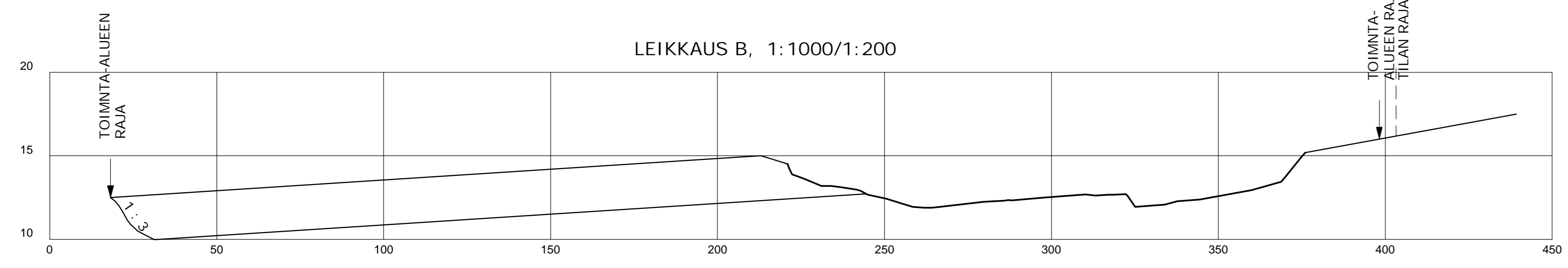
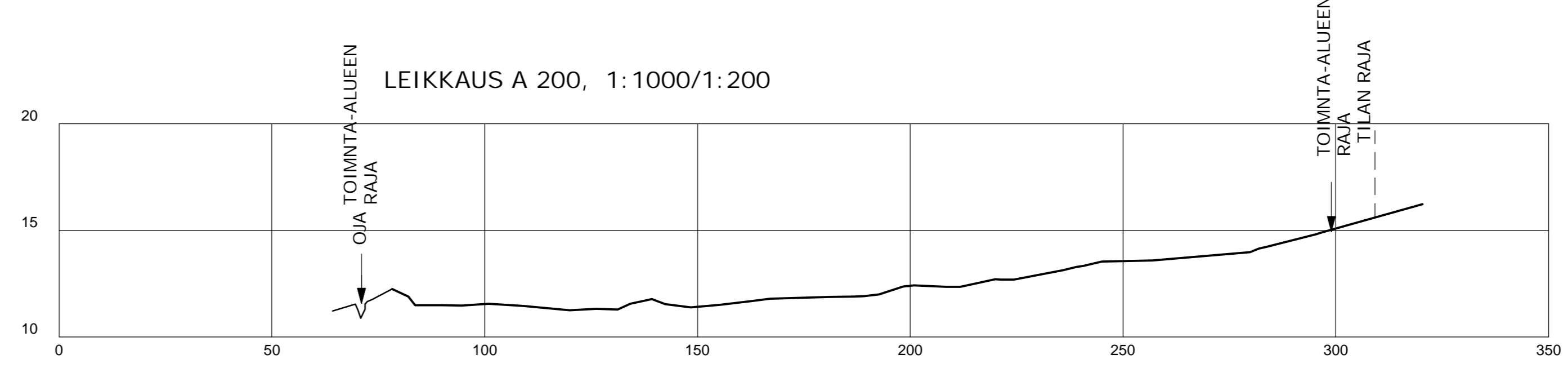
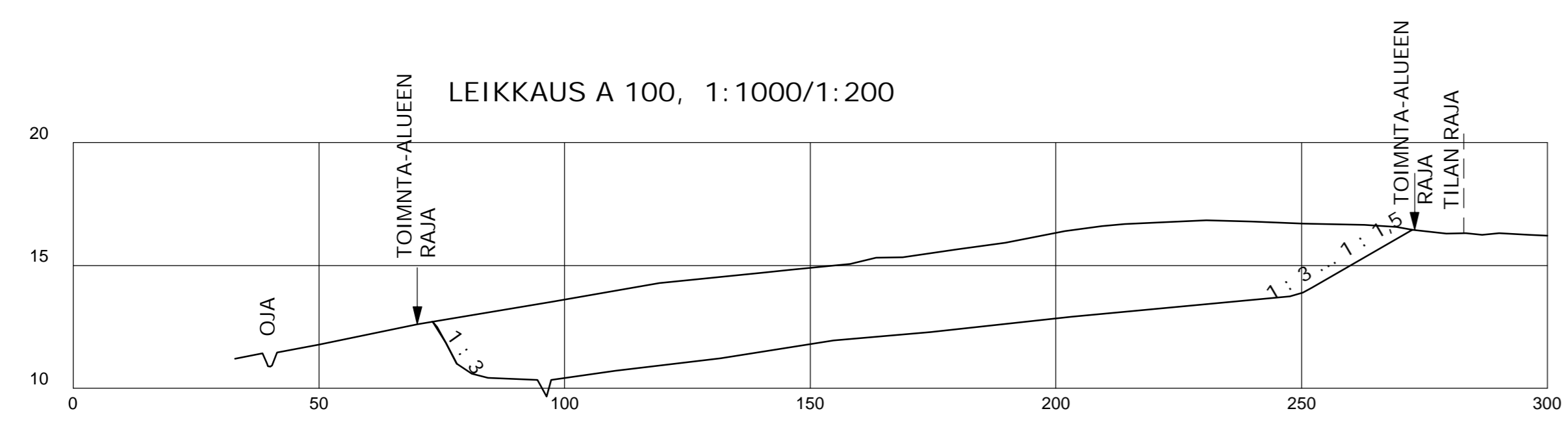
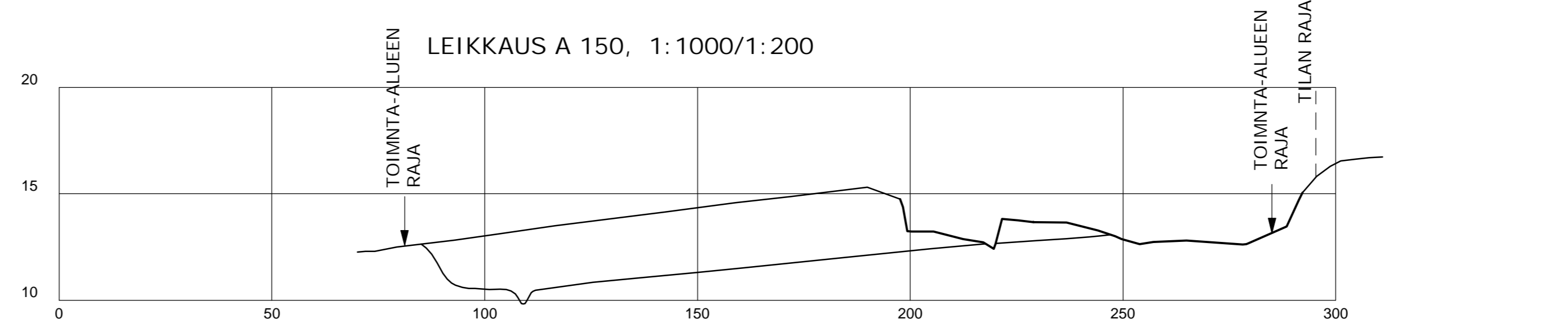
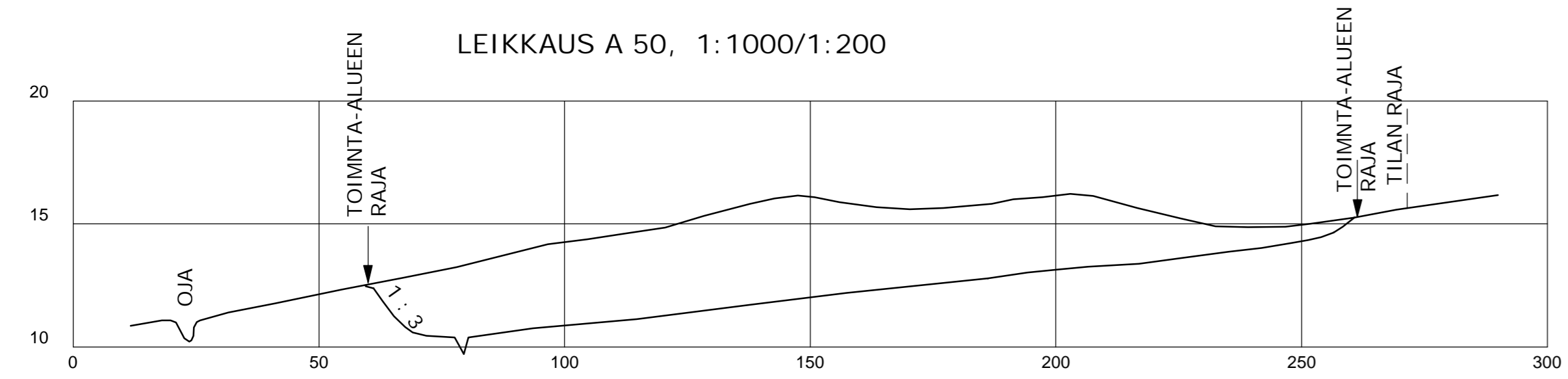
OTTAMISALUEEN PINTA-ALA 5,8 ha  
 KAIVETUN ALUEEN PINTA-ALA 2,2 ha  
 JÄLJELLÄ OLEVAN ALUEEN PINTA-ALA 4,0 ha  
 OTETTAVA MASSAMÄÄRÄ 100 000 m<sup>3</sup> ktr

KORKEUSJÄRJESTELMÄ: N60  
 KOORDINAATTIJÄRJESTELMÄ: KKJ

Muutos A	Pvm 8.12.2022	Selitys Poistettu omistajatiedot	Tark. P.Ruissalo

PIIRUSTUKSEN KOKO: mappitaitto 590mm x 297mm

k.osa/ kylä Koivuniemi	kortteli/ tila Riihimäki	Tontti/ Rn:o 3: 31	Viranomaisen merkintöjä
Rakennustoimenpide	Piirustustyyppi Maa-aineksen ottamissuunnitelma		
Rakennuskohteen nimi ja osoite Eurajoen Maa-aines Oy Koivuniemi	Piirustuksen sisältö Arvioitu lopputilanne		Mittakaava 1: 2000
Eurajoki	Suunn.ala 0000825	Tiedosto	
<b>RAMBOLL</b>	Ramboll Gallen-Kallelankatu 8 28100 Pori puh. 020 755 7010 fax 020 755 7011	Piirustusnro 3	Piirustuksia Muutos
hyv. Erkki Jokinen	suunn. EJo	piirt. minn	pvm 12.9.2012



KORKEUSJÄRJESTELMÄ: N60			
KOORDINAATTIJÄRJESTELMÄ: KJ			
Muutos A	Pvm 15.12.2022	Selitys päivitetty	Tark. PRuissalo
PIIRUSTUKSEN KOKO: mappitaitto 970mm x 297mm			

K.osa/ kylä Koivuniemi	kortteli/ tila Riihimäki	Tontti/ Rn:o 3:31	Viranomaisen merkintöjä
Rakennustoimenpide	Piiustuslaji Maa-aineksen ottamissuunnitelma		Juokseva nro
Rakennuskohteen nimi ja osoite Eurajoen Maa-aines Oy Koivuniemi	Piirustuksen sisältö Leikkaukset A50, A100, A150 ja A200 1:1000/ Leikkaus B 1:200		Mittakaava
Eurajoki	Ramboll Gallen-Kallelankatu 8 28100 Pori puh. 020 755 7010 fax 020 755 7011	Suunn. ala 4	Työnumero 0000825
ihv. Erkki Jokinen	suunn. EJo	piirt. minn	Tiedosto Muutos pvm 12.9.2012