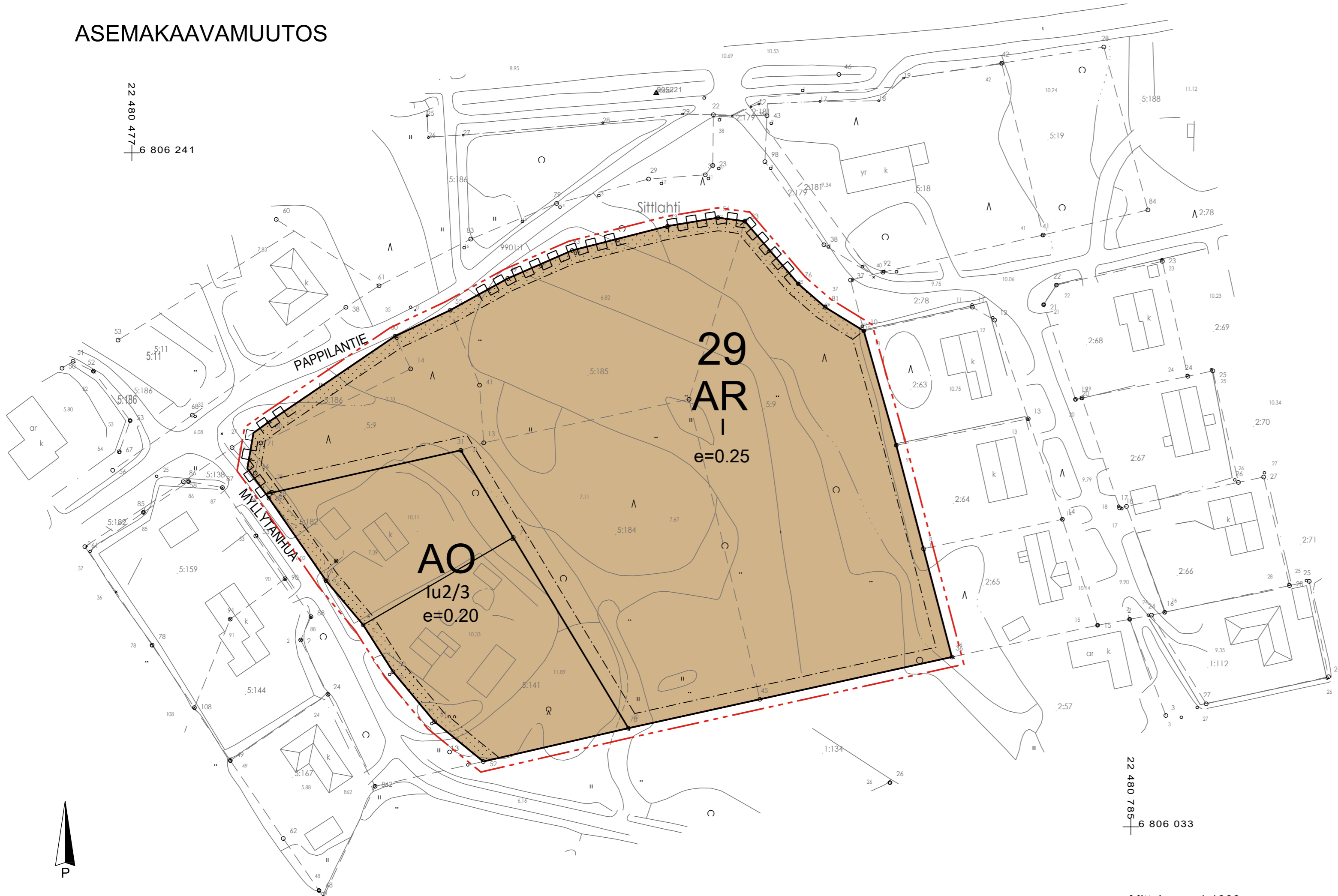


ASEMAKAAVAMUUTOS

22 480 477
6 806 241



EURAJOEN KUNTA

LUVIA

KORTTELIN 29 (OSA), PAPPILANTIE (OSA) JA
MYLLYTANHUA (OSA) ASEMAKAAVAN MUUTOS

Asemkaavamerkintöjä ja -määryksiä

AR

Rivitalojen ja muidenkytkettyjen
asuinrakennusten korttelialue.

AO

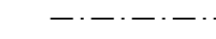
Erillispientalojen korttelialue.



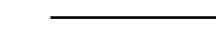
3 m kaava-alueen ulkopuolella oleva viiva.



Korttelin, korttelinosan ja alueen raja.



Osa-alueen raja.



Ohjeellinen tontin raja.

29

Korttelin numero.

I

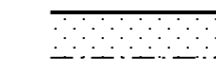
Roomalainen numero osoittaa rakennusten, rakennuksen tai sen osan
suurimman sallitun kerrosluvun.

lu3/4

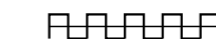
Murtoluku roomalaisen numeron jäljessä osoittaa, kuinka suuren osan rakennuksen
suurimman kerroksen alasta ullakon tasolla saa käyttää kerrossalaan laskettavaksi tilaksi.

e=0,25

Tehokkuusluku eli kerrossalan suhde tontin/rakennuspaikan pinta-alaan.



Istutettava alueen osan.



Katualueen rajan osa, jonka kohdalta ei saa järjestää ajoneuvoliittymää.

22 480 785
6 806 033

Mittakaava 1:1000